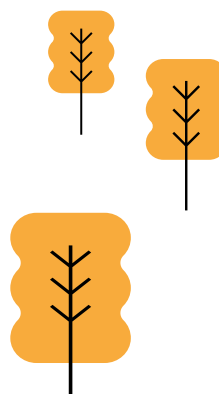




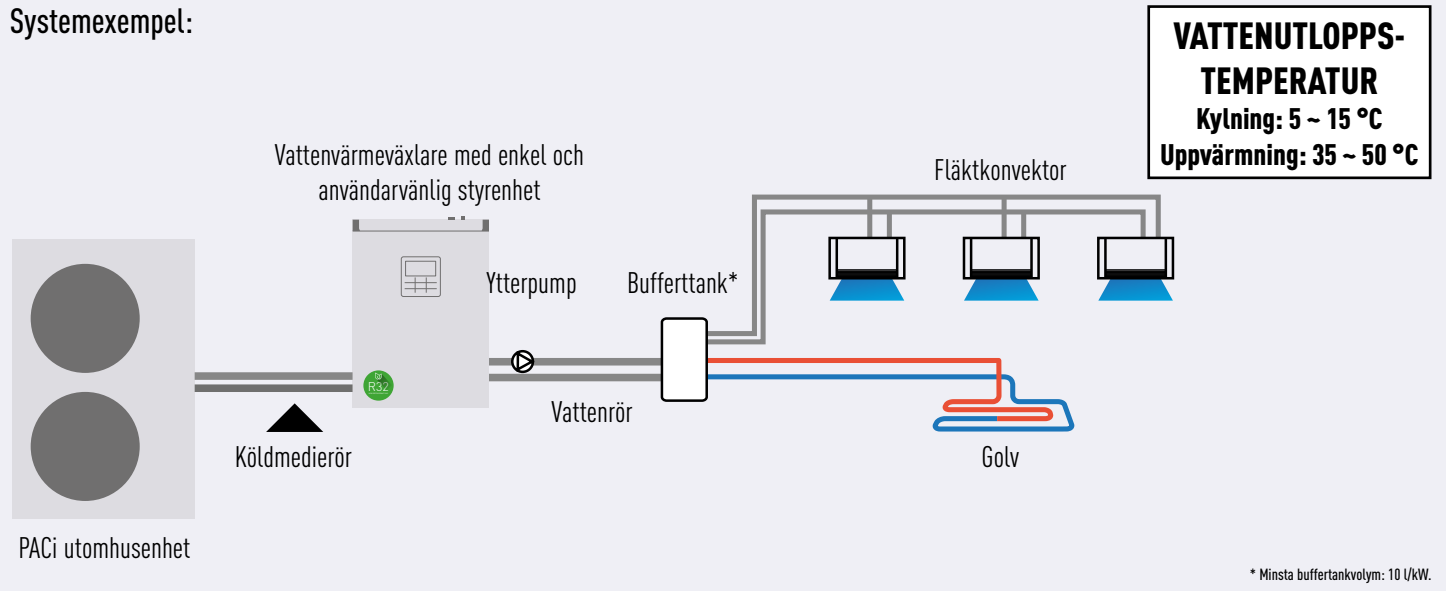
## PANASONIC PACi VATTENVÄRMEVÄXLARE FÖR KALL- OCH VARMTVATTENPRODUKTION

Panasonic introducerar en mycket effektiv vattenvärmeväxlare för PACi-serien. Denna banbrytande produkt ger ytterligare möjligheter till PACi-lösningar genom att lägga till hydroniska alternativ.



# MYCKET EFFEKTIV VATTENVÄRMEVÄXLARE FÖR PACi-SERIEN.

## Systemexempel:



## 1 Kostnadsbesparingar

- Energieffektivitetsklass A++ (skala från A+++ till D)
- Kostnadseffektiva vattenprojekt tack vare lägre kostnad för PACi jämfört med VRF

## 2 Utrymmessnål och flexibel placering

- 2 installationsmöjligheter (väggmonterad/golvmodell)
- Kompakt, lätt enhetsdesign, endast 27 kg

## 3 Enkel installation och underhåll

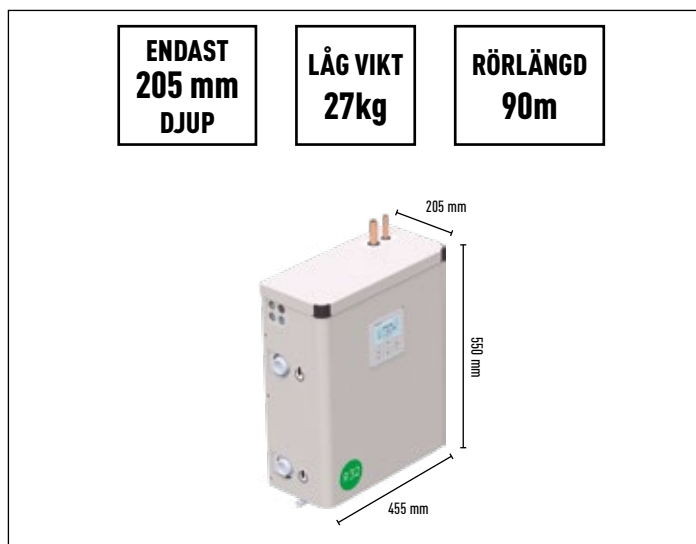
- Snabbmonteringsprocess
- Flödesbrytare ingår som standard
- Direkt anslutning till kopplingsdosa

## Utrymmessnål och flexibel placering

### Kompakt och lätt modell.

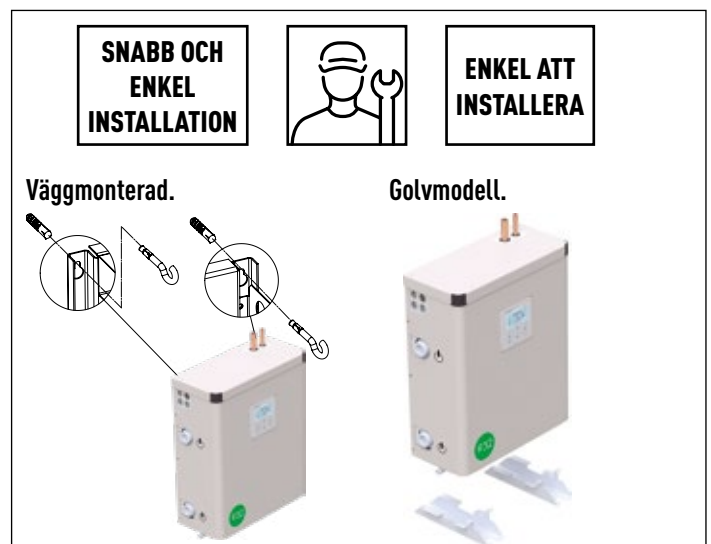
- Endast 205 mm djup passar in i ett begränsat utrymme
- Lätt konstruktion på endast 27 kg, gör den enkel att manövrera och placera
- Maximal total rörlängd för kylmedlet: 90 m\*

\* 90 m för PAW-200WSAPAC.



### 2 installationsalternativ.

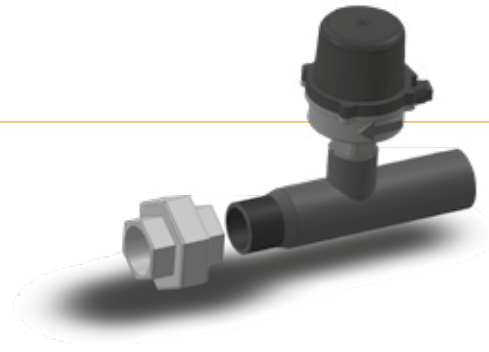
- Monteringsalternativ finns: väggmontering eller golvmodell. Frigör golvyta med hjälp av en väggmonterad installation
  - Snabbmonteringsprocess med sin lätta kompakta design
- Borra monteringshålen → Fäst 2 skruvar → Häng upp enheten → Klart!



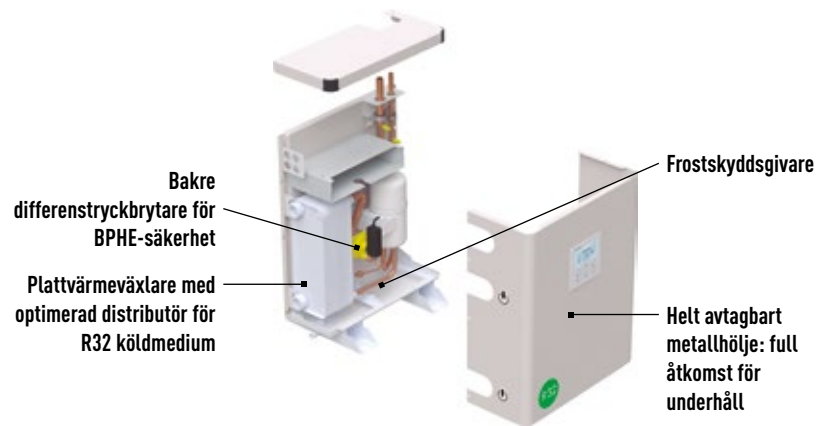
PACi vattenvärmeväxlare är en idealisk lösning för mindre butiker och kontor. Detta är det första PACi-anslutna vattenvärmeväxlarsystemet. Investeringskostnaderna kan skrivas av på kort tid.

### Snabb installation med förmonterad flödesbrytare

Flödesbrytarna är förmonterade med rörbeslag för enkel installation.



### Enkel underhållsdrift från två åtkomstpunkter



### Exempel på tillämpning

• Påfyllning av R32 köldmedium måste följa miljöperspektivet och företagets policy

• Vattenlösning för att ersätta befintligt pannsystem

• Hydraulsystem för att minska den totala mängden HFC-kyllning

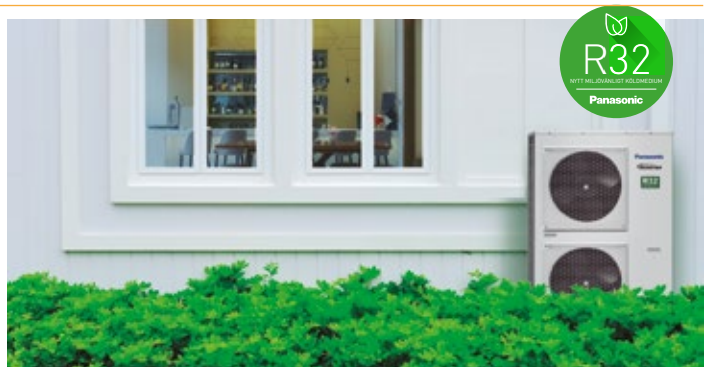


Livsmedelskedja.



### PACi R32 Köldmedium

Panasonic rekommenderar R32 eftersom det är jämförelsevis miljövänligt. Jämfört med R22 och R410A har R32 en mycket låg potentiell inverkan på den globala uppvärmningen. Panasonic är ledande i övergången till R32.



# Ny PACi med vattenvärmeväxlare för kall- och varmvattenproduktion • KÖLDMEDIUM R32



NYHET  
2019

PAW-200W5APAC  
PAW-250W5APAC



U-200PZH2E8  
U-250PZH2E8

Vattenvärmeväxlare			PAW-200W5APAC	PAW-250W5APAC
Kylkapacitet <sup>1)</sup>		kW	20,00	25,00
EER <sup>1)</sup>		W/W	3,03	2,89
Uppvärmningskapacitet <sup>2)</sup>		kW	23,00	28,00
COP <sup>2)</sup>		W/W	2,98	2,95
$\eta_{sh}$ (LOT1) <sup>3)</sup>		%	<b>171</b>	<b>161</b>
<b>Energieffektivitetsklass (skala från A+++ till D) <sup>4)</sup></b>			<b>A+++</b>	<b>A+++</b>
Mått	H x B x D	mm	550 x 455 x 205	550 x 455 x 205
Nettovikt		kg	27	27
Anslutning för vattenledningsrör		Tum	Utvändig gänga 1 ¼	Utvändig gänga 1 ¼
Kallvattenflöde ( $\Delta T = 5 \text{ K}, 35 \text{ }^\circ\text{C}$ )		m <sup>3</sup> /h	3,45	4,30
Varmvattenflöde ( $\Delta T = 5 \text{ K}, 35 \text{ }^\circ\text{C}$ )		m <sup>3</sup> /h	4,15	4,85
Flödesbrytare			Ingår	Ingår
Vattenfilter			Ingår	Ingår
<b>Utomhusenhet</b>			<b>U-200PZH2E8</b>	<b>U-250PZH2E8</b>
Ljudtryck	Kyla / Värme (hög)	dB(A)	59 / 61	59 / 63
Mått	H x B x D	mm	1 500 x 980 x 370	1 500 x 980 x 370
Nettovikt		kg	117	128
Röranslutningar	Vätskerör	mm	9,52	12,70
	Gasrör	mm	25,40	25,40
Rörlängd, intervall		m	5 - 90	5 - 60
Höjdskillnad (in/ut)		m	30	30
Rörlängd för ytterligare gaspåfyllning		m	30	30
Extra gaspåfyllning		g/m	60	80
Vattenutlopps temperaturintervall	Kyl drift min.-max.	°C	+5 ~ +15	+5 ~ +15
	Värmedrift min.-max.	°C	+35 ~ +50	+35 ~ +50
Driftsområde	Kyl drift min.-max.	°C	-15 ~ +46	-15 ~ +46
	Värmedrift min.-max.	°C	-20 ~ +24	-20 ~ +24

1) Uppgifterna hänvisar till 7 °C utgående kylvattentemperatur och 35 °C lufttemperatur, enligt standarden EN14511. 2) Uppgifterna hänvisar till 45 °C utgående varmvattentemperatur och 7 °C lufttemperatur, enligt standarden EN14511. 3) Enligt KOMMISSIONENS FÖRORDNING (EU) nr 813/2013 för värmepumpar för låg temperatur. 4) Enligt KOMMISSIONENS FÖRORDNING (EU) nr 811/2013 för värmepumpar för låg temperatur. Skala från A+++ till D



Köldmedium R32. Våra värmepumpar som innehåller det nya köldmediet R32 visar en drastisk minskning av GWP-värdet (global uppvärmningspotential). – Bättre verkningsgrad och värde för låga temperaturområden. Energieffektivitetsklass A+++ på en skala från A+++ till D. Ned till -20 °C i enbart kyläge. Systemet arbetar i värmeläge vid utomhustemperatur ned till -20 °C. – Upp till 46 °C i kyläge. Systemet arbetar i kyläge vid en utomhustemperatur upp till 46 °C. – En fjärrkontroll för pekskärm ingår som standard. Stilen design. Lätt att använda och snabb tillgång till alla menyer. – 5 års kompressorgaranti.

## Panasonic®

[www.aircon.panasonic.se](http://www.aircon.panasonic.se)  
[blogg.panasonicnordic.com/sv](http://blogg.panasonicnordic.com/sv)  
[facebook.com/panasonicsverigevarmpumpar](https://www.facebook.com/panasonicsverigevarmpumpar)

Panasonic Nordic, filial till Panasonic Marketing Europe GmbH, Germany  
 Telefonvägen 26, 126 26 Hägersten, SWEDEN

heating & cooling solutions

